

社協 かめおか



社会福祉法人
亀岡市社会福祉協議会

令和4年
11月15日発行

135号

〒621-0806

京都府亀岡市余部町樋又61-1(ふれあいプラザ内)

Tel 0771-23-6711 Fax 0771-24-0350

メール:fukukame@fukukame-net.or.jp

第33回 市民福祉のつどい (令和4年10月16日)



令和4年度 亀岡市社会福祉協議会会費ご協力へのお礼

今年度(期間:8/1(月)~9/30(金))も社協会員の募集並びに会費について、各自治会様や多くの市民の皆様にご理解、ご賛同をいただきましたこと、心よりお礼を申し上げます。

会費については、社協が実施します事業に有効に活用させていただくとともに、地域福祉活動助成金として皆様の地域の自治会活動等に還元させていただきます。

今後も市民の皆様とともに、より住みよい地域づくりを進めてまいりますので、亀岡市社会福祉協議会の活動にご支援・ご協力をよろしくお願い申し上げます。

社会福祉法人亀岡市社会福祉協議会 会長 木村 好孝



亀岡市社協マスコット
ふくかめちゃん

第33回 市民福祉のつどい

亀岡市「福祉都市」宣言
40周年記念事業

～つながり合おう 地域の輪! かめおかの輪!～

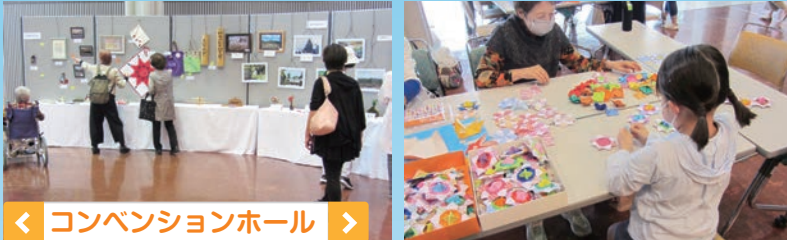
10月16日(日) ガレリアかめおかにて開催しました。ご協力いただいた皆様、ありがとうございました。

今後も地域福祉の“輪”が広がることを願い、「たがいに思いやり、共に支え合うまちづくり、福祉コミュニティ」を目指していききたいと思います。



＜ステージ＞

オープニングのマジックショーをはじめ、亀岡市で活動されている団体がステージの発表で大いに盛り上がりました。



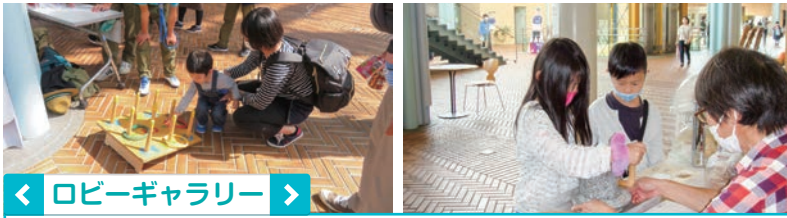
＜コンベンションホール＞

ボランティア活動や体験、工作コーナー、作品展を通じて、さまざまな活動を身近に感じていただけました。



＜ガレリア屋外＞

綿菓子作りを体験したり、キッチンカーもやってきました。天候にも恵まれ気持ちもおなかも大満足で過ごしていただけました😊



＜ロビーギャラリー＞

市民向けの相談や体験コーナー、福祉団体などのお店のほか、こどもの遊びコーナーは大盛況でした。

祝 表彰・感謝状の贈呈

亀岡市社会福祉協議会は、市民・各関係団体の皆様や各地域で福祉活動を実践されている皆様など、多くの方々に支えていただく中で事業を実施しております。特に社会福祉の推進等に貢献いただきました方々へ、表彰状及び感謝状を贈呈させていただきました。(順不同・敬称略)

●亀岡市社会福祉協議会 会長表彰

【団体】

- ・亀岡山野草を守る会
- ・雅美流 雅美会
- ・アナウンス研究会
- ・木村流大正琴 若草会
- ・ソフィアミュージック
- ・ミュージック・パーク
- ・NPO法人 かめおかアッシー
- ・虹の会
- ・介護相談リンクす
- ・「UFOT2!」&「歌姫みはる」
- ・みんなの認知症予防ゲーム

・NPO法人 諸星塾

- ・マーチ
- ・しょうらくの会

【個人】

- ・西岡 弓子
- ・乾 みどり
- ・栗山 慕美
- ・平野 智子
- ・中川 國彦

【職員】

- ・白崎 美恵子
- ・人見 茂美

●寄付における感謝状

【団体】

- ・株式会社 三煌産業 安全協会の
- ・亀岡青年会議所 へのうみ会
- ・イマイグループ安全衛生協会の
- ・一志 株式会社



ファミサポコーナー登場!

市民のみなさんに、ファミリー・サポート・センターのことを知ってもらうよい機会になりました。

会員募集!

ファミリー・サポート・センターでは、まかせて会員を募集しています。学童保育、保育園、幼稚園の送り迎え、保護者の外出時の預かりなどで、子育て家庭を応援しませんか?令和5年1月23日(月)24日(火)にまかせて会員講習会を実施します。詳しくは、亀岡市ファミリー・サポート・センターまでお問い合わせ下さい。 [24-9192]



ふくかめスマイルフードプロジェクト ご協力ありがとうございました。

10月23日(日) ご寄付いただきました食料品を生活に困窮されている方を対象に66世帯175人の方へ、民生委員にお世話になり配布させていただきました。



← 寄付物品提供者

12月から
始まります

歳末たすけあい運動

12月1日 ▶ 12月31日

～つながり 支え合う みんなの地域づくり～

今年も、亀岡市内各自治会のご協力による戸別募金や個人・団体の皆様からの篤志募金をもとに、新たな年を迎えるこの時期に、支援を必要とされる方々への歳末たすけあい事業として、自治会、民生委員児童委員、社会福祉関係団体、ボランティア、地域住民の皆様とともに実施します。

この運動は、市民の皆様からいただくあたたかな善意により、実施されます。

亀岡市社会福祉協議会内ロビーにも募金箱の設置をします。ご協力をよろしくお願いいたします。



手指消毒液を
配りました



令和3年度 歳末たすけあい運動実施結果

令和3年度募金総額は、7,072,742円でした。

昨年度につきましては、皆様からいただきました募金を、福祉施設や寝たきりの方々への見舞金として活用させていただき、募金総額のうち、右のとおり配分させていただきました。

ご協力ありがとうございました。

各町自治会で行われた
事業に助成しました

【お知らせ】

12月3日（土）市内各箇所にて街頭募金活動を実施する予定です。

亀岡市共同募金委員会（事務局：亀岡市社会福祉協議会
担当 総務管理係 TEL23-6711）

配分先	金額	
市内福祉施設(19施設)	124,740円	
年末年始事業	2,299,000円	
見舞金	寝たきり・認知症高齢者の方	430,000円
	重度障害者	3,205,000円
	交通遺児	35,000円
	被爆・公害患者	60,000円
	その他支援を必要とする者	310,000円
広報活動・推進費等	609,002円	
合計	7,072,742円	

ガレリアかめおかデイサービスセンター

8月



感染対策を行いながら、
みんなで楽しく亀岡音頭
～♪

9月 敬老会

敬老のお祝い（お祝いカードとハンドタオル）を贈呈し、賀寿の方には節目のお祝いをしました。

職員による歌とトーンチャイムの演奏を披露しました。



調理レク（ワッフル作り）

自分たちで調理する楽しみを感じてもらえることもあり、いつもよりペロりとたいらげていました。

フルーツ、生クリームをトッピングし、豪華なおやつが完成！！



『福祉』のいろは

「亀岡市 中部地域包括支援センター」



福祉のことで、テレビや新聞・市役所のお知らせや福祉のパンフレット・ガイドブック等に普段あまり聞き慣れない“ことば”が使われていますね。「よくわからない」「今さら聞けない」そんな福祉の“ことば”をわかりやすく説明します。

Q **肺炎**と**誤嚥性肺炎**はどう違うの??

A **肺炎**は、病気などのために免疫力が低下しているときに感染しやすいと一般的に言われています。しかしながら**誤嚥**は、食べものや飲みもの、だ液が誤って気管にはいることです。口の中にいる細菌が、誤って食べものなどと一緒に気管に入り肺までくると**誤嚥性肺炎**を起こしてしまいます。

誤嚥のサイン 1つでもチェックが入ったら要注意！！

- 飲食中におせる
- 痰がからんだようなゴロゴロした声になる
- のどに食べものが残る感じがする

◎**誤嚥性肺炎**は自分で**予防**できます。 **のど・口の健康維持のための予防方法**など、**かかりつけ医**や**かかりつけ歯科医**などにご相談ください。

問い合わせ先 TEL 29-0015（亀岡市 中部地域包括支援センター）

第33回 市民福祉のつどい

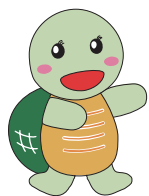
協賛いただいた方々

(敬称略、順不同)

(協)亀岡ショッピングセンターアミティ
 S A I W A I B r a i n s
 犬 甘 野 宮 農 組 合
 医療法人 吉岡整形外科医院
 魚 留 河 原 町 店
 浦 田 歯 科 医 院
 エ イ コ 美 容 室
 オ ク ノ 電 化
 サ ロ ン ・ ド ・ は る
 亀 岡 金 融 会
 亀 岡 商 工 会 議 所
 あすきの里 京菓子 ふじ幸
 木 曾 精 肉 店
 木村測量登記事務所
 京都信用金庫亀岡支店
 京都農業協同組合
 京都北都信用金庫亀岡支店
 さ か 井 食 堂
 塩 武
 税 理 士 法 人 b e
 す み や 亀 峰 庵
 田 中 紙 店
 タ マ テ ル 吉 村 信
 中 華 料 理 広 東
 朝 日 堂
 と く 湊
 十 倉 康 吉 商 店
 西 台 卓 球 場
 農事組合法人 千ヶ畑営農組合
 パティスリーシェ・サンタ
 開 け ゴ マ ・ 齋 藤 鍼 灸 院

藤 村 種 苗 園
 平 壤 亭
 ホームセンターコーナン亀岡大井店
 保 津 町 自 治 会
 保津町社会福祉協議会
 本家かまどや クニッテル店
 亀 岡 石 油 商 業 組 合
 薪 窯 パ ン ふ く く る
 山 内 ス ポ ー ツ
 山 田 精 巧 社
 亀 岡 市 観 光 協 会
 洋菓子館 ベルジェノア
 ヨメ学・マジックサロン
 第三かめおか作業所
 長 沢 産 業
 京 都 む ろ ま ち 鍼 灸
 サポート K A M E O K A
 藤村工務店まどころ
 天然酵母パン グリム
 (同)るり溪山郷の駅
 (有)楠新聞舗南丹旅行
 (有)オビヤ商事
 (有)倉昇工務店
 (有)サ ー テ ィ ワ ン
 (有)沼田モーターズ
 (有) 雅
 (有)楠新聞舗
 大 石 酒 造 (株)
 京 都 タ ク シ ー (株)
 玉 川 楼 (株)
 内 藤 印 刷 (株)

前 田 興 業 (株)
 南 丹 清 掃 (株)
 矢 田 石 油 (株)
 渡 辺 製 菓 (株)
 八千代ケアサポート(株)
 M S 関 西 (株)
 一 志 (株)
 マルホ発條工業(株) 亀岡工場
 (株)亀岡給食センター
 (株)ウ イ ズ
 (株)魚留大井本店
 (株)栄好工務店
 (株)エス・アール・エム
 (株)カーショップ・ナカイ
 (株)三 煌 産 業
 (株)し ん 愛
 (株)ダスキン 伏見千代川店
 (株)天 声 社
 (株)松 園 荘
 (株)マ ツ モ ト
 (株)や ま ざ き 商 店
 (株)小 林 製 作 所
 (株)前 平 電 機
 (株)宮 本 屋
 (株)ホ ン ダ 西 京 都
 (株)コ ク ボ
 (株)石 村 組
 (株)康生会 三愛の里うつね
 (株)伊 藤 園
 匿 名 1 件



皆様、ご協力
 ありがとう
 ございました。

社会福祉法人 亀岡市社会福祉協議会

ホームページ



亀岡市社会福祉協議会のホームページ・
 地域 LINE・Facebook・Instagram

地域 LINE



facebook



Instagram

