

社協 かめおか

平成27年
1月15日発行

98号

社会福祉法人
亀岡市社会福祉協議会

〒621-0806
京都府亀岡市余部町樋又61-1(ふれあいプラザ内)
Tel 0771-23-6711 Fax 0771-24-0350
メール:fukukame@fukukame-net.or.jp

迎春

あけましておめでとうございます





新年明けましておめでとうございます。



市民の皆様には、輝かしい新春をお迎えのことと心よりお喜び申し上げます。

日頃より、亀岡市社会福祉協議会の事業活動に多大なご理解・ご協力をいただき、心から感謝申し上げます。

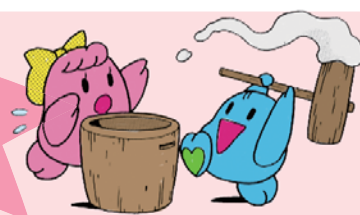
今日、ますますの少子高齢化・核家族化の進行や、社会的孤立や経済的困窮の深刻化により生活困窮の不安が広がる中、今まで以上に社会保障や福祉の制度の狭間のニーズに対応する先駆的で柔軟な取り組みが求められています。地域福祉の中核を担う当協議会といたしましても、それぞれの地域において誰もが安心して暮らせるよう、また地域住民や各関係団体の方々と共に地域福祉の推進に努め、各事業を実施してまいります。

当協議会では、市民お一人おひとりからいただきました会費を、様々な福祉活動に活用させていただいております。本年も自治会、地区社協、民生委員児童委員をはじめ多くの市民の皆様の参画・協働のもと、役職員一同、「支え合い 助け合いのある 顔の見えるまち・かめおか」の実現に向け地域福祉の推進役として、今年も取り組んでまいります。皆様のなお一層のご理解・ご協力を賜りますようよろしくお願い申し上げます。

本年も市民の皆様のご健勝、ご多幸を心からお祈り申し上げます、新年のご挨拶といたします。

社会福祉法人 亀岡市社会福祉協議会 会長 矢田 勲

歳末たすけあい運動募金 ご協力ありがとうございました (12/1~12/31)



平成26年12月1日から12月31日まで実施しました歳末たすけあい運動は、期間中の12月6日(土)には、市内16カ所、9団体11施設のご協力により街頭募金を実施し、自治会を通じての募金をはじめ、善意を寄せていただきました多くの市民、団体の皆様、ご協力ありがとうございました。

お寄せいただいた募金、寄附金品は各自治会・地区社協・民生委員児童委員の皆様などのご協力により配分させていただきました。

ご協力をいただきありがとうございました。

区分	金額
自治会分	5,239,700円
篤志者寄附	792,869円
街頭募金(16カ所)	219,805円
合計	6,252,374円

(12月22日現在)



歳末配分品として、各団体からご寄付いただいた品物とみかんを亀岡市内の施設へ配分いたしました。

篤志者寄附一覧 (順不同) 平成26年12月22日現在

- 湯浅 忍 様
- 亀岡商工会議所 様
- 川東地区佛教会 様
- 亀岡金融会 様
- 河原林 正昭 様
- 亀岡市民生委員児童委員協議会 様
- 中村 功 様
- 亀岡市PTA連絡協議会 様
- 橘 恭堂・晴子 様
- 岩間 昌之 様
- 宗教法人大本 様
- 湯の花温泉観光旅館協同組合 様
- JA京都亀岡女性部OB八重桜の会 様
- 亀岡建設業協会 様
- (共)亀岡ショッピングセンターアミティ 様
- 亀岡ロータリークラブ 様
- 天理教亀岡支部少年会 様
- 匿名 2名

社会的孤立支援防止対策 見守り活動事業

「発見する」「つなげる」「見守る」の 3つの柱を基本に地域での 社会的孤立の防止事業として推進



～認知症サポーター養成講座～

認知症について基本的な知識を身に付け、地域で認知症の人をサポートしてもらおうと、認知症サポーター養成講座が開催されました。地元の地区社協が主催し、市・地域包括支援センター・社協が共催団体として参加しました。参加者にはサポーター養成講座修了者としてオレンジリングが配られました。

11月9日(日) 亀岡地区中部住民講座

「認知症について考えてみよう」

亀岡地区中部の住民の方を対象に、亀岡小学校第2体育室で開催されました。認知症予防のゲームをしたり、福祉用具の展示コーナーも設けられました。



11月11日(火) 稗田野町講座

「認知症を学ぶ(商い編)」

前回の住民講座に続き、2度目の講座で今回は“商い編”として、地域の商工会の皆様を対象に稗田野町自治会館で開催されました。認知症になっても、地域のサポートで、住み慣れた場所で安心して暮らしていける町づくりを目指します。



片づけボランティアグループの立ち上げ支援、社会的孤立防止対策見守り活動事業の一環として、『福祉市民講座～ゴミ屋敷について考える～』を平成26年11月28日に開催いたしました。社会福祉法人神戸市社会福祉協議会の鎌田あかねさんが、「ダストレンジャー(片づけボランティア)」を募り、活動されたことのお話を聞きました。

また、実践報告をもとに佛教大学社会福祉学部岡崎祐司教授によるゴミ屋敷に関わっていく過程を参加者で考えてもらったところ、多くの意見が出ており関心の高さもわかりました。講座終了後は、片づけボランティアグループとしての立ち上げについても話し合うことができました。

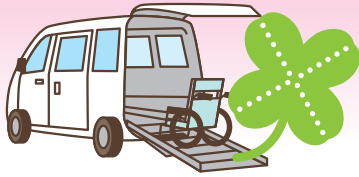


片づけボランティアとして活動していただける方を募集しています。ひとりの力が大きな力になると思います。ぜひ、よろしくお願い致します。

地域福祉係 TEL 23-6711

亀岡保津川ライオンズクラブ様より福祉車両を贈呈いただきました!!

「きずな号」と命名し、災害ボランティアセンターでのボランティアの送迎や、また地域福祉事業に幅広く活用させていただきます。



「高齢者の暮らしを守る」～地域福祉権利擁護事業を通しての理解～研修会

11月13日(木)に、京都北都信用金庫 亀岡・馬堀支店の職員の皆さんを対象に開催。

前半は京都府社協 武田事務局次長より地域福祉権利擁護事業の概要説明、後半は亀岡市社協より事例を通して事業の紹介をしました。業務後の開催にも関わらず20名を超える職員の皆さんに熱心に聞いていただき、積極的に質問も飛び交う有意義な研修会となり、研修会を通じて、社協、地域福祉権利擁護事業の理解を深めていただくことができました。市内の事業所対象の福祉出前講座のご相談に対応いたします。お気軽にお問い合わせください。(地域福祉係 23-6711)



地域福祉権利擁護事業とは？
日常のお金の出し入れのお手伝い等をする事業です

「子育て講座」「子育てネットワーク事業」を行っています。

心と体のリフレッシュと育児を楽しむヒントが見つかります。



3月に子育て講座を計画しています。みなさんの参加をおまちしています

- 専門の講師による子どもの発達や育児に役立つ講習会
- からだを使った体操や身体矯正、楽しいあそびの紹介、普通救命講習会など参加後すぐに役に立つ内容で実施しています。
- 受講中は、ファミリー・サポート・センターの託児まかせて会員とスタッフで託児をします。
- 事前の申し込みが必要です。(子育て支援センターで来館にて受付)

■お問い合わせ 亀岡市子育て支援センター TEL.29-2710 FAX.29-3666



亀岡市ファミリー・サポート・センター

ファミリー・サポート・センター担当者会議が開催されました。

平成26年11月17日(月)京丹后市役所にて、京都府内16市町のファミリー・サポート・センターの担当者が集まり、日頃の活動の様子や、会員の充実に向けて、会員交流について等情報交換をしました。ファミリー・サポート・センター事業は、子育て中の方が仕事や

急な用事などで困った時に、経験豊かな市民の皆様のお力を借りて助けていただき、いつか自分も助けていただいた事で誰かを支え、子育ての輪が広がっていくように事業を進めています。ぜひ、子育て家庭の応援団になってください!



まかせて会員講習会平成27年1月19日(月)・23日(金)
おねがい会員説明会は、随時しています。
受付は、来館・FAX・メールにて受け付けます。

お問い合わせ：亀岡市ファミリー・サポート・センター
TEL.24-9192 FAX.29-3666

