

社協 かめおか

平成28年
3月15日発行

104号



社会福祉法人
亀岡市社会福祉協議会

〒621-0806
京都府亀岡市余部町樋又61-1(ふれあいプラザ内)
Tel 0771-23-6711 Fax 0771-24-0350
メール:fukukame@fukukame-net.or.jp

平成27年度 歳末たすけあい 年末年始事業

本梅町



千代川町



千歳町



亀岡地区東部



東別院町



旭町



平成27年度 赤い羽根共同募金 助成事業

ハートフェスタ



ふれあいネット西つつじ



老人クラブ



南つつじヶ丘ふれあいサロン



篠地区民生委員児童委員協議会

『地域を知る、学ぶ、ふれあう、支えあう活動』 を助成支援します!!

平成28年度「助成金申請受付

…この事業は「赤い羽根共同募金」を財源とした助成事業です…

募金は、わたしたちの町を良くするために使われています。
わたしたちの町を良くする、いろいろな活動が、もっともっと元
気になるように応援します。

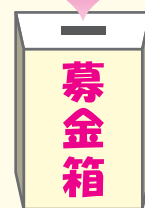
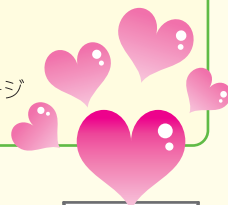
一人一人の募金が、わたしたちの町を良くする活動に使われると
いう目的を大切に、平成28年度の募集にあたり、要綱および助成金
交付基準の改正をいたしました。申請前に必ずご確認ください。

主な改正点：地域福祉をより進めること
に重点をおいた内容になっています。

◎助成金額

◎助成金事業の活動内容

※詳細は窓口およびホームページ
にてご確認ください。



1 対象とする団体／亀岡市内の住民団体やボランティアグループ・NPO・
福祉団体などであること。

2 対象とする事業／福祉または福祉に関連する事業で地域福祉基盤整備活動、
地域の強化活動、主に地域福祉を進める活動であること。

3 募集期間／平成28年4月1日(金)～平成28年5月31日(火)

4 応募方法／助成金申請書に記入し、必要書類を添付のうえ提出してください。

※助成金申請書は、3月25日(金)より(福)亀岡市社会福祉協議会の窓口で配布します。
また、同日よりホームページからもダウンロードできます。

●共同募金助成事業 受付相談窓口を設置!

要綱および助成金交付基準の改正に伴い、改正点をわかりやすくお伝えするために申請の受付相談をいたします。
スムーズな相談をさせていただくために、完全予約制とさせていただきますので、下記設置期間にお電話にてご予約
くださいますようお願いいたします。

受付相談窓口設置期間：平成28年4月11日(月)～平成28年5月31日(火)
相談受付連絡先：TEL 23-6711 (地域支援課 地域福祉係)

新しいサロンの紹介!

亀岡市社会福祉協議会はこれからも皆様の活動を
支援いたします。

「地域で活動してみたい」「ボランティア活動してみたい」という方は、亀岡市社会福祉協議会へご連絡ください。

(地域支援課 地域福祉係 23-6711)

大井町高齢者サロン 手芸サークル



内丸カフェ



『くらしのサポートサービス協力会員研修交流会』を開催しました!!

日頃、個々で活動されている協力会員同士、意見交換や交流ができる場として開催させていただきました。皆さん和やかに活動の中での嬉しい出来事や活動を始めようと思ったきっかけなど、それぞれの思いを話していただき、とても有意義な時間を過ごすことができました。今後も協力会員の方々の温かい思いが、地域の輪になればと思います。

くらしのサポートサービスとは?

高齢・産前産後・障がい者の方で日々の暮らしに困難を抱えた方（**利用会員**）が、地域で暮らしやすいようにサポートする住民参加型の在宅福祉サービスです。掃除・洗濯・調理・買い物等の家事を有償ボランティア（**協力会員**）が、サポートします。

**利用会員も
随時受付**

**協力会員
募集中!!**



問い合わせ先: 地域支援課 生活支援係 TEL 23-6711

地域の支え合い体制づくりを進めることを目的として「地域力向上講座」を開催しました。

〈亀岡市からの受託事業〉 第2回 地域力向上講座

1月23日（土）に、ふれあいプラザで開催しました。地域の中で自分を活かすことが、これからの人生を豊かにしていくことにつながるということを参加者と考えることができました。



「命の活用」
～児童養護施設の実践から見る地域活動
青葉学園理事長 江口昌道さんの講演

高齢者サロン「ふれあいネット西つつじ」
会長の大島賢さんによる活動紹介



第3回 地域力向上講座

2月13日（土）ガレリアかめおか大広間にて、亀岡ボランティア連絡協議会との共催で「あつまれ！老若男女ボランティアーズ、亀岡まちの『宝』再発見！」が開催されました。当日は、たくさんのボランティアの活動者や興味を持っている市民が集まり、天然酵母パン「グリム」の協力による体験イベントや活動交流など一日にぎやかに楽しみました。



暮らしの困りごと、ご相談ください。『社協の福祉総合相談』

生活のこと、家族のこと、ご近所の心配ごと、どんなことでもお気軽にご相談ください。 **無料**

(例えば…認知症、ひきこもり、ご近所の一人暮らしの高齢者のことなど)



- 内 容 生活・福祉に関する相談全般
- 相談方法 来所または電話による相談
- 電話番号 TEL 23-5110 (予約受付・相談専用電話)



介護事業課

亀岡市社会福祉協議会 ホームヘルプセンター

～ホームヘルプセンター笑顔の仲間たち～

ご自宅で安心して生活していただけるように、ご家庭にホームヘルパーがお伺し身体介護や生活援助のサービスを提供させていただきます。

ガレリアかめおか 老人介護支援センター

ケアマネジャーが、介護に関する相談をお受けします。介護サービスが、安心してご利用できるよう支援させていただきます。

相談窓口 TEL 29-2705

ガレリアかめおか デイサービスセンター

今年度も多くの子供達やボランティアの皆様方と触れ合い、季節の行事や作品作りも楽しむことができました。笑顔の多い1年であったことに感謝します。



ファミリー・サポート



みなさんに好評だった作り方もお腹にもやさしいレシピを紹介します。(講師:「薪窯パン ふくくる」山本あや子さん)

会員料理交流会

パンプディング

【材料】 卵 1個
豆乳 100cc ※
砂糖 20g
バナナ 1本
食パン 6枚切1枚



【作り方】

1. バナナは輪切りに、食パンは3cm角に切る。
2. 耐熱皿に1を入れ、よく混ぜ合わせた※を加え、パンに卵液がしみ込むまでしばらく置く。
3. 1cm水をはったフライパンに2を置き、蓋をして、卵液が固まるまで5～10分蒸す。
※お好みで、はちみつやジャムをかけてもおいしいです。



■お問い合わせ TEL.24-9192 FAX.29-3666

子育て支援センター

みんなの笑顔があふれる子育て支援センターをめざして



「つくってあそぼう」の時間に、親子が今年の干支のさるを製作しました。廊下に掲示して来館する皆さんに見ていただいています。

亀岡市子育て支援センターは、子どもたちの健やかな成長を願い、子育て相談をはじめさまざまな情報や事業の提供を通して、子育て家庭がつながりの中で安心して子育てができるように支えています。

■お問い合わせ TEL.29-2710 FAX.29-3666

歳末たすけあい募金 篤志者寄附 (平成27年12月16日以降にご寄付いただいた方です)

○並河 吉計 様

ふくかめちゃん
のつがやま

3月は卒業式など、少しさみしいお別れの月ですね。
別れがあれば、新しい出会いもあります。
亀岡市社会福祉協議会は、多くの皆様のご協力とやさしさで繋がっています。
これからも今までの“出会い”、
新しい“出会い”を大切に
顔のみえるまち、やさしいまちをつくっていきます。

