

社協 かめおか

平成28年
1月15日発行

103号



社会福祉法人
亀岡市社会福祉協議会

〒621-0806

京都府亀岡市余部町樋又61-1(ふれあいプラザ内)

Tel 0771-23-6711 Fax 0771-24-0350

メール:fukukame@fukukame-net.or.jp

歳末たすけあい運動

～つながり ささえあう みんなの地域づくり～

「年末年始事業」として稗田野町地区社会福祉協議会による“寄せ植え講習会”の開催

迎春

新年あけまして

おめでとうございます

本年もよろしく願いいたします

**亀岡ライオンズクラブ様よりスクーター1台・
電動自転車2台を寄贈いただきました!!**

地域見守り車輛として地域福祉事業に幅広く活用させていただきます。



**亀岡ライオネスクラブ様より介護用電動ベッド
2台を贈呈いただきました!!**

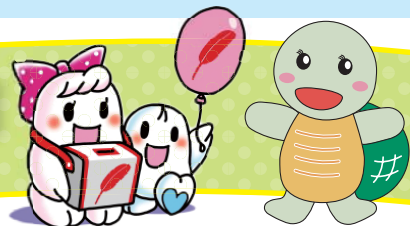
福祉用品貸出事業の充実を図るため、介護用電動ベッドを寄贈していただきました。



12月5日(土) オープニングイベント、12月6日(日) ハーフマラソン当日、イベント参画(出店)をしました。人気の“ふくかめパン”は早くに完売。今回はコーンスープを販売し、多くの参加者の皆さんに体を温めていただきました。募金にご協力いただきありがとうございました。



歳末たすけあい運動募金 ご協力ありがとうございました



平成27年12月1日から12月31日まで実施しました歳末たすけあい運動は、期間中の12月12日(土)には、市内16カ所、9団体11施設のご協力により街頭募金を実施し、自治会を通じての募金をはじめ、善意を寄せていただきました多くの市民、団体の皆様にはご尽力をいただきありがとうございました。

お寄せいただいた募金・寄付金品は、各自治会・地区社協・民生委員児童委員等の皆様へ配分させていただきました。

ご協力をいただきありがとうございました。

街頭募金活動

(平成27年12月16日現在)

区分	金額
自治会分	2,507,000
篤志者寄附	366,958
街頭募金(16カ所)	279,210
合計	3,153,168



歳末配分品として、各団体からご寄付いただいた品物とみかんとを亀岡市内の施設へ配分いたしました。

篤志者寄附一覧 (順不同) 平成27年12月16日現在

- 亀岡金融会 様
- 亀岡市PTA連絡協議会 様
- (協)亀岡ショッピングセンターアミティ 様
- 中村 功 様
- 宗教法人大本 様
- 川東地区佛教会 様
- JA京都亀岡女性部OB八重桜の会 様
- 亀岡建設業協会 様
- 湯の花温泉観光旅館協同組合 様
- 亀岡ロータリークラブ 様
- 天理教亀岡支部少年会 様
- 社交ダンスサークルもみの木会 様
- 亀岡商工会議所 様
- 亀岡牛乳販売組合 様
- 亀岡中央ロータリークラブ 様
- 河原林 正昭 様
- 亀岡市民生委員児童委員協議会 様

地域や人にやさしいお店・事業所

今回は、歳末たすけあい運動の募金箱の設置や市民福祉のつどいの協賛金・社協賛助会費にもご協力をいただきました『篠町見晴 Hair Face SAIWAI Brains 様』をご紹介します!

