

社協 かめおか

社会福祉法人
亀岡市社会福祉協議会

〒621-0806
京都府亀岡市余部町樋又61-1(ふれあいプラザ内)
Tel 0771-23-6711 Fax 0771-24-0350
メール:fukukame@fukukame-net.or.jp

平成26年
7月15日発行

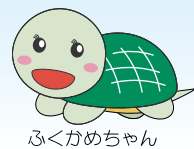
特別号

社協会員募集強化月間
8/1~9/30



★お知らせ★

亀岡市社会福祉協議会では、各種職員等(登録ヘルパーほか)を募集しています。詳細につきましては当協議会ホームページをご覧ください。直接お電話ください。お待ちしております!!



ふくかめちゃん

社協会員にご協力お願いいたします!

あなたのおもいが地域の福祉を支えています!



一般会員 500円、1,000円、2,000円、3,000円

賛助会員 5,000円、10,000円、20,000円以上

市民の皆様が住みやすく・より安心できる地域づくりのため、皆様からの会費を活用させていただきます。皆様のご理解、ご協力をよろしくお願いいたします。

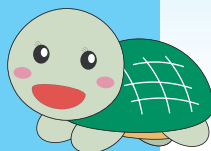
◆納入方法◆

- ①自治会に加入している方…自治会のご協力を得て集めさせていただいております。
- ②自治会に未加入の方…社協へお持ちいただくか、電話連絡を頂ければ職員がご自宅・会社等へ伺います。

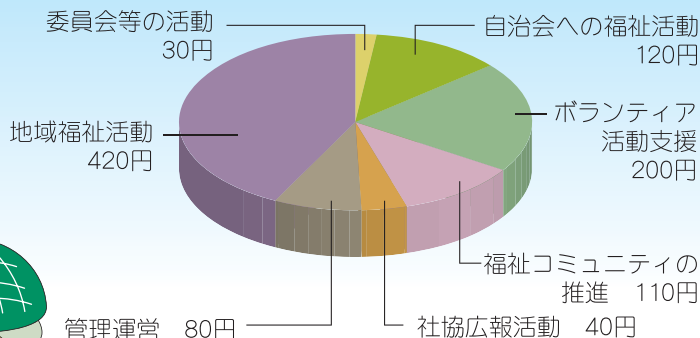
募集強化月間

8月1日(金)~9月30日(火)

会費はこのように使われています



会費の使いみち (1,000円の場合)



★**地域福祉活動**…車イス、電動ベッド等の貸出、「福祉のつどい」での表彰・感謝状贈呈、福祉向上を図るための各種講座・研修の開催等、各地域での福祉力を高める活動を実施します。



★**社協広報活動**…「社協かめおか」ホームページ等、社協の活動を身近に感じていただくための活動を行います。



★**福祉コミュニティの推進**…各地域の福祉活動を活性化するために、地区社協の設立や地域活動を支援します。

★**自治会への福祉活動**…各自治会が、地域の特色を活かし実施される福祉活動へ助成します。



★**ボランティア活動支援**…ボランティアの市民参加を促進する活動を支援します。



★**委員会活動**…社協の事業推進や運営に係る事項について、理事会・評議員会等で審議します。

★**管理運営**…亀岡市の福祉活動の拠点として、社協の事業の適正な管理運営に努めます。

社協の事業は、地域住民の参画と協働によって支えられています。
市民の皆様には、一般会員として1,000円を目標にご協力いただくと幸いです。

■公益財団法人 日本財団より 🚗🚗🚗🚗🚗

福祉車両購入の助成金を いただきました!!

このほど、ホームヘルプセンターへ福祉車両購入の助成金をいただきました。住み慣れたお家で、少しでも長く地域の中で生活が出来るよう、ホームヘルパーがお宅に訪問して、介護を必要とされる方の日常生活をご利用者の気持ちに寄り添いお手伝いいたします。



ホームヘルプ号で
細やかなニーズに対応します。

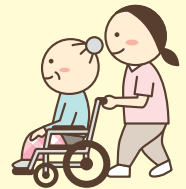


亀岡ライオネスクラブから 介護用車いすを 寄贈していただきました。

平成26年3月28日に、亀岡ライオネスクラブ（八木レイ子会長）から、福祉用品貸出事業の充実を図るため、当協議会へ介護用車いす10台を寄贈していただきました。

自宅で介護を必要とされる方へ貸し出し、利用していただきます。

善意のご寄附ありがとうございました。



寄付のご報告

平成25年4月1日～平成26年3月31日

皆様からお寄せいただいた善意は、社協が行う福祉事業に充てております。

金銭の部 <個人> (順不同)	ご芳名
	山本 哲郎様 (古世町)
	人見 徳康様 (宮前町)
	真継 たき江様 (保津町)
	石田 茂雄様 (曾我部町)
	門川 利男様 (余部町)
	匿名 15名
合計	377,069円

金銭の部 <法人・団体> (順不同)	ご芳名
	傾聴ボランティアやよい様
	亀岡山野草を守る会様
	亀岡地区更生保護女性会様
	亀岡青年会議所 にのうみ会様
	アルプラザボウル 様
	亀岡市ボウリング協会 様
	青少年新春文化祭事務局 様
	イマイグループ安全衛生協力会緑乃会様
	亀岡料飲連合会 様
	株式会社 親愛様
	医療法人社団 瀬尾医院様
	京都府社会福祉協議会様
合計	951,353円

今後とも皆様の善意の寄付を
よろしく願っています。

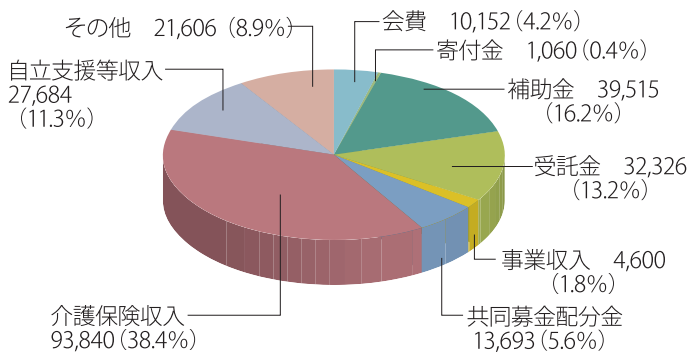


ひくかめちゃん

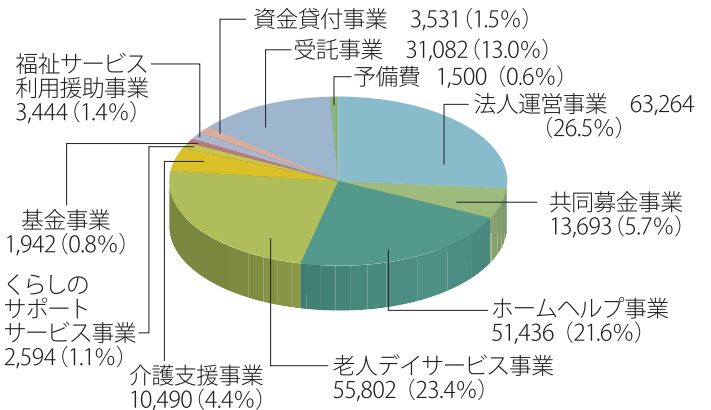
物品の部 <個人> (順不同)	ご芳名	預託品
	園山 富栄様 (曾我部町)	プルタブ
	松岡 時子様 (曾我部町)	プルタブ・エコキャップ
	古舘 りえ様 (篠町)	プルタブ
	土屋 末野様 (曾我部町)	プルタブ・エコキャップ
	西尾律子様・六信みどり様 (安町)	プルタブ
	中道 多寿子様 (篠町)	プルタブ・エコキャップ
	成内 功一様 (篠町)	古銭・テレホンカード・切手
	川勝 和恵様 (旭町)	プルタブ・エコキャップ・古切手等
	匿名 3名	プルタブ・エコキャップ・子供用車いす

物品の部 <法人・団体> (順不同)	ご芳名	預託品
	種田野小学校児童会様	プルタブ・エコキャップ
	医療法人社団 瀬尾医院様	プルタブ
	中部保育所 保護者会様	プルタブ
	亀岡ライオネスクラブ 様	自走式車イス・エコキャップ・古切手
	亀岡電子株式会社様	エコキャップ
	安詳小学校様	プルタブ
	国際ソロプチミスト亀岡 様	プルタブ・エコキャップ
	ナルク亀岡「丹の里」 様	プルタブ・エコキャップ
	南つつじヶ丘小学校様	プルタブ
	亀岡小学校様	エコキャップ
	曾我部小学校様	プルタブ
	つつじヶ丘小学校様	エコキャップ
	愛あーすkameoka 様	プルタブ・エコキャップ
	城西小学校 様	プルタブ・エコキャップ
	高齢者さわやか教室 受講生 様	使用済切手・未使用ハガキ・プルタブ等

収入 **244,476**千円



支出 **238,778**千円



重点目標

1. 法人運営の基盤強化
2. 地域の特性を重視した福祉活動の推進
3. 介護保険事業・障害者自立支援事業の取り組み
4. 自主財源の確保と経営基盤の強化
5. 災害ボランティアセンターの機能充実・体制強化
6. 市内企業・事業所等との連携促進
7. 子育て家庭への支援体制の充実

事業計画

1. 地域福祉事業

- 福祉・生活課題解消支援事業
- 社会的孤立防止事業
- 福祉コミュニティ推進組織（地区社協）の設立推進並びに活動支援
- 住民参加型事業の推進

2. ボランティア活動事業

- 災害ボランティアセンターの運営と機能強化
- 市民のボランティア活動への参加促進（講座、研修会の開催）
- その他、ボランティア活動の推進及び支援

3. 福祉サービス利用援助事業

- 事業の利用推進、関係機関とのネットワークの構築

4. 高齢者福祉事業

- ふれあいサロン活動の推進支援
- 関係機関との連携による介護予防事業の推進
- その他、老人福祉活動の推進

5. 障がい児（者）福祉事業

- 障がい児（者）団体との連携と支援
- その他、障がい児（者）福祉活動の推進

6. 児童・青少年福祉事業

- 福祉協力校による各種事業の実施

7. 母子・父子福祉事業

- 母子寡婦福祉会、父子会活動への支援

8. 資金貸付・用品貸出し事業

- 生活福祉資金及び福祉金庫資金貸付
- 介護用品、レクリエーショングッズ等の貸出し

9. 共同募金等事業

- 赤い羽根共同募金運動への協力と取組み、募金の積極的な活用
- 歳末たすけあい運動の取組みと募金の有効な活用

10. 介護保険・介護予防等事業

- 訪問介護・介護予防訪問介護（ホームヘルプサービス）事業（障害者自立支援法に基づく居宅介護事業を含む）
- 通所介護・介護予防通所介護（デイサービス）事業
- 居宅介護支援（ケアプラン作成）事業

11. 子育て支援事業

- ひろば事業・つどい事業の開催と情報提供事業の充実
- 出前ひろば事業による地域の福祉コミュニティの推進と世代を超えた交流活動への発展
- はあと事業の充実、身近な相談によるきめ細かな体制づくり

12. ファミリー・サポート・センター事業

- 身近で支え合える関係づくりの推進
- 会員相互の交流を図る行事の実施
- 積極的な広報活動による会員拡大と子育てボランティアの育成

13. ふれあいプラザ指定管理事業

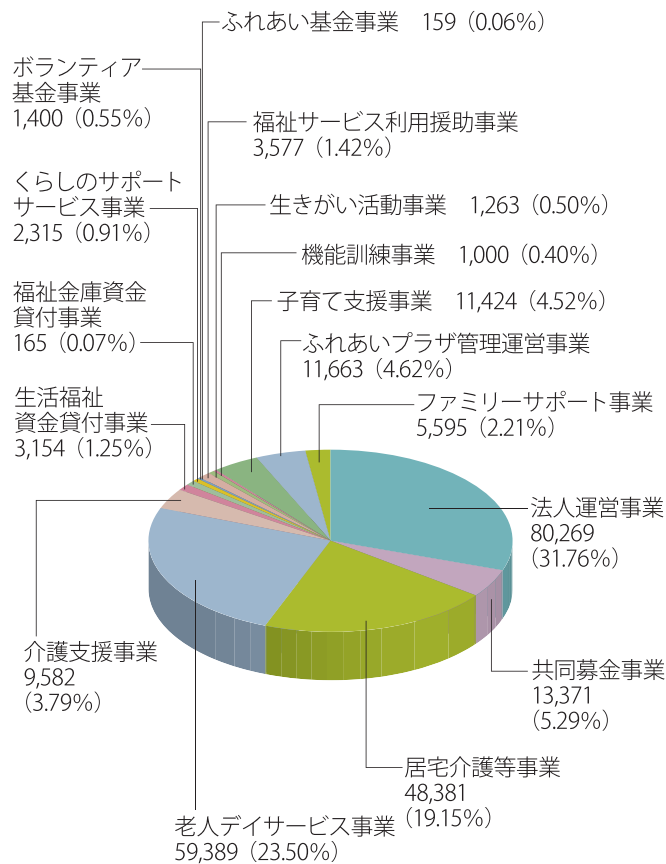
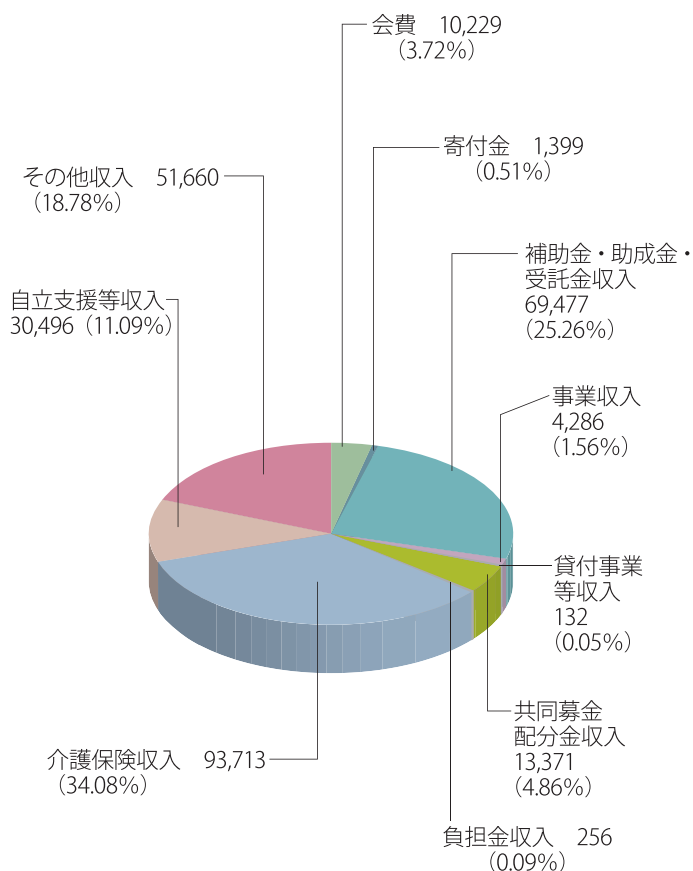
- 指定管理者制度に基づく、施設の適切な管理・運営

14. 法人運営に係る事業

- 地域や事業所に向けた積極的な会員募集の展開
- 企業や関係団体等との連携強化

収入 **275,019** 千円

支出 **252,707** 千円



ボランティアグループ紹介

認知症予防
脳活性化ゲーム

スリーAかめおか

平成23年11月にインストラクター養成講座の修了者で設立し、現在13人の仲間が活動中。

スリーAとは、「あかるく」「あたまを使って」「あきらめない」の頭文字3つのAから名づけられ、優しさのシャワーで全員が笑いの中、楽しくできるゲームです。理論と実践に基づいたゲームは、全国の自治体や施設などで取り入れられています。

現在、体験講座や出前講座を行っています。地域の元気と介護保険の負担軽減に役立つよう今後も積極的な活動を目指していきます。お気軽に自治会・地区社協・老人クラブなどのサロン活動にぜひお呼び下さい。



- 主な活動
- 施設や病院などへの出前講座
 - 自治会や地区社協・老人クラブなどサロン活動での体験講座
 - 年数回のインストラクター養成講座

地域のサロン活動(高齢者)を 紹介します!



保津町「元気でまいるの会」
『毎回行う健康体操』

近年、高齢者のサロン活動は地域の“居場所づくり”“顔のみえる関係づくり”として活動が広がっています。活動に関するお問い合わせ、新しく始めることをお考えの地域の方はお気軽にお問い合わせください。

地域福祉係 TEL23-6711



「三宅町のさか倶楽部」
『ケーキに！歌に！クリスマス会』



東つつじヶ丘地区社協
『転倒予防の体操をみんな一緒に』



宮前町湯の花平区「ゆずり葉会」
『町民フェスティバルで作品展示』



「余部町ふれあいサロン」
『日々の食事の大切さを学びました』

亀岡市子育て支援センター

《みんなおいでよ！かめおかっこひろば》



あそびにきてね



新しいおもちゃがふえました

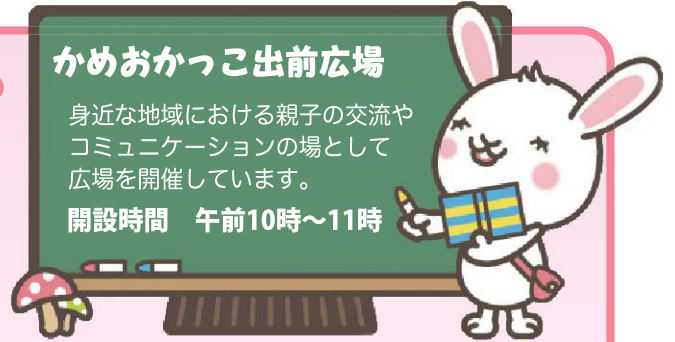


お問い合わせ
社会福祉法人 亀岡市社会福祉協議会 亀岡市子育て支援センター
TEL.29-2710 FAX.29-3666

かめおかっこ出前広場

身近な地域における親子の交流やコミュニケーションの場として広場を開催しています。

開設時間 午前10時～11時



開催場所	開催予定日
神前ふれあいセンター	平成26年 8月 6日
東別院町ふれあいセンター	平成26年 9月12日
亀岡市南つつじヶ丘コミュニティセンター	平成26年 9月17日 12月 8日
ほんめ町ふれあいセンター	平成26年10月14日
穂田野生涯学習センター	平成26年10月15日
総合福祉センター	平成26年10月29日
西つつじヶ丘ふれあいセンター	平成26年11月 5日
宮川公民館	平成26年11月25日
亀岡市立人権福祉センター	平成27年 2月 4日
古世総合センター	平成26年12月12日 平成27年 2月10日
畑野健康ふれあいセンター	平成27年 2月27日

亀岡市ファミリー・サポート・センター

ファミリー・サポート・センター事業は、子育て家庭への援助（保育園・学童保育への送迎など）を会員組織で助け合う有償ボランティア活動です。

こんなこと
お願い
できますか？



登録

お願い会員

亀岡市在住・在勤であら
おね生後3か月から10歳の
お子さんがおられる人

困った時には助け合い...



登録

こんなことなら
お手伝い
できますよ！



まかせて会員

亀岡市在住で、当センタ
ーが実施する講習(無料)
を受講した人

亀岡市ファミリー・サポート・センター

お問い合わせ：亀岡市ファミリー・サポート・センター TEL.24-9192 FAX.29-3666