

# 社協 かめおか

平成26年  
3月17日発行

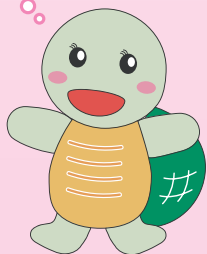
94号

社会福祉法人  
亀岡市社会福祉協議会

〒621-0806  
京都府亀岡市余部町樋又61-1(ふれあいプラザ内)  
Tel 0771-23-6711 Fax 0771-24-0350  
メール:fukukame@fukukame-net.or.jp



社協の  
ホームページを  
リニューアル  
しました。

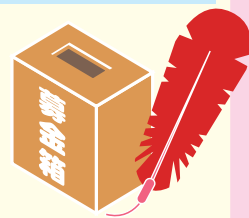


ふくかめちゃん

平成26年度

この事業は、「赤い羽根共同募金」を財源とした助成事業です

# 共同募金助成事業を募集します!!



- 1 対象とする団体**／亀岡市内の住民団体やボランティアグループ・NPO・福祉団体などであること。
- 2 対象とする事業**／福祉又は福祉に関連する保健・医療・教育等の分野の活動で、住民参加による福祉のまちづくりにつながる活動であること。
- 3 募集期間**／平成26年4月1日(火)～平成26年5月30日(金)
- 4 応募方法**／助成金申請書に記入し、必要書類を添付のうえ提出してください。

※助成金申請書は、3月25日(火)より亀岡市社会福祉協議会の窓口で配布します。  
また、同日よりホームページからもダウンロードできます。

(総務管理係 TEL: 23-6711)



福祉教育事業



子育てママ交流事業



子供会事業



つどい事業

## 福祉サービス利用援助事業のご案内

# 生活支援員がお手伝いします! 金銭管理や書類手続の不安に対応します!

対象者

認知症の高齢者、知的障がい、精神障がいのある方などで、判断能力が不十分であるために、お金の使い方や支払い、福祉サービス申請などの書類の書き方、お金の管理などで困っている方を対象としています。

お手伝いの  
内容

- 日常のお金の出し入れのお手伝い
- 領収書や請求書など書類等整理のお手伝い
- 通帳、ハンコなどのお預かりなど



利用者を支える『生活支援員』を募集しています!

**仕事内容** 利用者の自宅を訪問し、日常生活に係る金銭管理（生活費の払い戻しや各種支払い手続き）や郵便物の確認、整理の援助を行います。

**活動回数** 活動時間は、1回につき1～2時間程度。回数は、担当していただく利用者により変わります。

**時給** 800円／1時間(交通費は別に定める)

**問合せ先** 地域福祉係 TEL 23-6711

# 〆 亀岡市災害ボランティアセンター市民講座を開催しました! 〃

2月10日(月)に、亀岡市災害ボランティアセンター市民講座「あの震災を忘れない… ～復興を支えた災害ボランティアセンター～」を開催しました。

今年度は講師として、宮城県塩釜市社会福祉協議会地域福祉課長の班目さん(当時の塩釜市災害ボランティアセンター長)をお迎えし、東日本大震災当時の被災地の状況や、その復興を支えた災害ボランティアセンターの活動について、また、現在の被災地の様子を、実体験をもとに映像なども交えお話しいただきました。当日は200名を超える

方々に来場いただき、熱心に耳を傾けておられました。



講師：班目さん



会場風景

## 平成25年度福祉教育事業

### 障がい者の方々と東別院小学校児童が生け花体験!



子どもたちが障がいや障がい者への理解を深められるように、総合福祉センターの生け花講座の方々と一緒に体験できるよう企画しました。

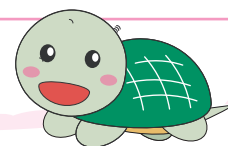
今回は、東別院小学校4～6年生12名が交流しました。視覚障がいのある方が手の感覚やその花の匂いで生け方をイメージし花を生けられる様子を、子どもたちは目の当たりにし、『自分一人でやるとあまり上手にできなかったけど、障がい者の方に優しく教えてもらえたのでうまくできたし、すごいなあと思ったと笑顔で感想を話してくれました。

今後も、今回のような福祉体験学習もあわせて積極的に実施していき、福祉教育を推進していきます。最後になりましたが、実施にあたり講師として太田保育園の鈴木園長先生、総合福祉センター、東別院小学校の皆さんに多大なご協力をいただきましたことを、この場をお借りし御礼申し上げます。



講師：太田保育園 鈴木園長

## 介護保険制度に基づく次の3つの事業を実施しております! ご相談等は、亀岡市社会福祉協議会までお気軽にどうぞ。



ふくかめちゃん

### ① 訪問介護事業

亀岡市社会福祉協議会  
ホームヘルプセンター

TEL 29-2707

ホームヘルパーがお宅を訪問し、介護や家事の援助などをおこないます。



### ② 通所介護事業

ガレリアかめおか  
デイサービスセンター

TEL 29-2706

送迎、健康チェック、入浴、食事、レクリエーションなど、一人一人が活動意欲をもつていただけるようにスタッフと一緒に1日楽しく過ごしていただけるような介護サービスをおこないます。



### ③ 居宅介護支援事業

ガレリアかめおか  
老人介護支援センター

TEL 29-2705

介護が必要になっても、暮らし慣れた環境でいつまでも生活続けることができるよう、介護支援専門員(ケアマネジャー)が相談支援をおこないます。



# 亀岡市子育て支援センター

# 2014

“子育て”楽しんでいませんか？

♪どうぞ  
よろしく♪

子育て支援センターは、子育ての悩みや楽しさを分かち合える場です。  
ぜひ一度遊びにいらして下さい。

あかちゃん  
ひろば



きりんの  
ひろば



子育て講座



クリスマス会



かめおかつこ  
出前ひろば



おもほり



親子で参加できる楽しい事業がいっぱいあります。参加がきっかけとなり親子そろって友達の輪が広がっています。

絵本の  
ひろば



子育て相談

子育てにマニュアルはありません。お気軽にご相談してください。

利用時間／午前 9 時～午後 4 時 休館日／毎週木曜日  
TEL.29-2710 FAX.29-3666

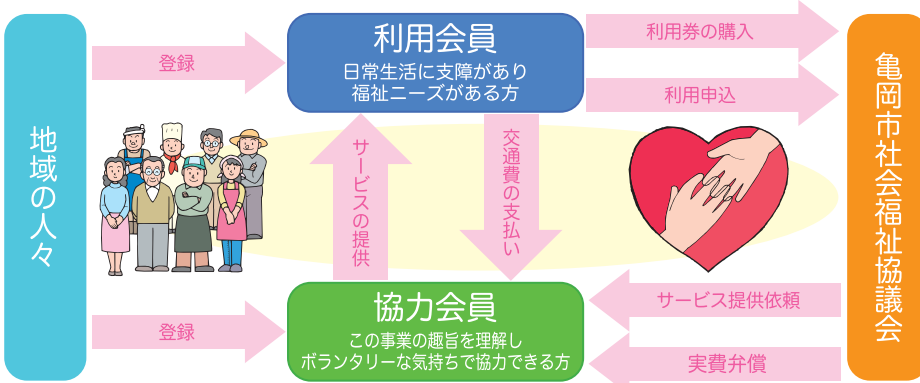
## 広げよう地域の輪 住民参加型在宅福祉サービス事業

## 『くらしのサポートサービス』

日常生活の中で困りごとのある家庭、家事援助・外出同行などのサービスを提供します。市民の参加と協力によって、ボランティア意識を基盤とした会員組織を作り、お互いに助け合う活動です。

### 協力会員さんを募集しています

この事業の趣旨を理解し、家事や外出同行などお手伝いいただける方を募集しています。お気軽に地域福祉係までお問い合わせください。



高齢世帯で調理するのが  
大変になってきた...

洗濯を手伝って  
もらえるとありがたいなあ...

細かい掃除が  
できなくなって...

問合せ先 地域福祉係 TEL: 23-6711