

社協 かめおか

平成25年
5月15日発行

89号



社会福祉法人
亀岡市社会福祉協議会

〒621-0806
京都府亀岡市余部町樋又61-1(ふれあいプラザ内)
Tel 0771-23-6711 Fax 0771-24-0350
メール:fukukame@fukukame-net.or.jp

亀岡市子育て支援センター
赤ちゃんひろば

ホームページ <http://www.fukukame-net.or.jp/>

亀岡市社会福祉協議会

検索

重点目標

1. 法人化40周年
2. 法人運営の根幹となる基盤強化
3. 制度の狭間を埋める地域福祉の推進
4. 介護保険事業・障害者自立支援事業の取り組み
5. 自主財源の確保と経営基盤の強化
6. 災害ボランティアセンターの機能充実
7. 市内企業・事業所等との連携促進
8. 子育て支援、ファミリー・サポート・センター事業の充実

事業計画

1. 地域福祉事業

- 「制度の狭間」問題解消事業の実施
- 地区社協の設立推進並びに活動支援
- 住民参加型事業の推進

2. ボランティア活動事業

- 災害ボランティアセンターの運営と機能充実
- 市民のボランティア活動への参加促進（講座、研修会の開催）
- その他、ボランティア活動の推進及び支援

3. 福祉サービス利用援助事業

- 事業の利用促進、関係機関とのネットワーク構築

4. 高齢者福祉事業

- ふれあいサロン活動の推進支援
- 生きがい活動支援通所等介護予防事業の実施
- その他、老人福祉活動の推進

5. 障がい児（者）福祉事業

- 障がい児（者）団体との連携と支援
- その他、障がい児（者）福祉活動の推進

6. 児童・青少年福祉事業

- 福祉協力校各種事業の推進

7. 母子・父子福祉事業

- 母子寡婦福祉会、父子会活動への支援

8. 資金貸付・用品貸出し事業

- 生活福祉資金及び福祉金庫資金貸付
- 介護用品・レクリエーショングッズ等の貸出し

9. 共同募金等事業

- 赤い羽根共同募金運動への協力と取組み、福祉活動・ボランティア活動への支援
- 歳末たすけあい運動の取組みと募金の有効な活用

10. 介護保険・介護予防等事業

- 訪問介護・介護予防訪問介護（ホームヘルプサービス）事業（障害者自立支援法に基づく居宅介護事業を含む。）
- 通所介護・介護予防通所介護（デイサービス）事業

- 居宅介護支援（ケアプラン作成）事業

11. 子育て支援事業

- ポスト開設10周年・こどもの安全安心出前講座の開催
- ひろば事業・つどい事業の開催と情報提供事業の展開
- 出前ひろば事業による地域の福祉コミュニティの推進と世代を超えた交流活動への発展

12. ファミリー・サポート・センター事業

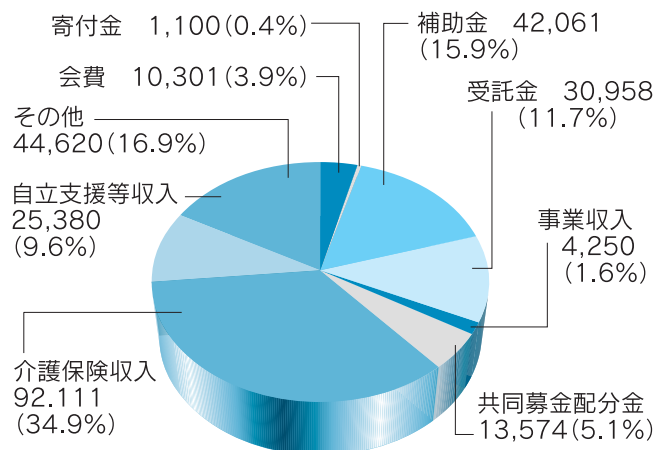
- 開設10周年記念事業の開催（会員の交流、記念誌の発行）
- 会員相互の交流会と身近で支え合える関係づくり

13. 運営に関する事業

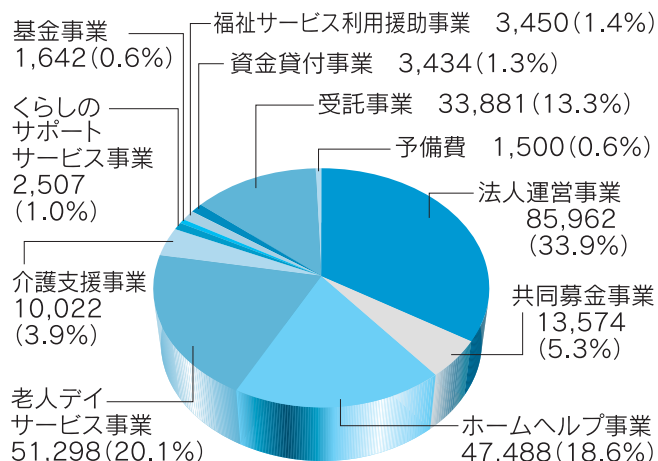
- 法人化40周年記念事業の開催
・記念式典（特別表彰）、記念冊子の作成
- 地域や事業所に向けた積極的な会員募集の展開
- 企業・事業所等との連携強化

平成25年度 予算額

収入 **264,355**千円



支出 **254,758**千円



「亀岡市災害ボランティアセンター」講演会を開催しました!

去る、2月23日(土)「KAMEOKA 安全安心まちづくりフェスタ 2013」の特別講演として、講師に宮城県栗原市社会福祉協議会 地域福祉課生活支援係長 佐藤一繁さんをお迎えし、講演会を開催いたしました。

実際に支援活動に携わった経験からお話をさせていただき、日常の地域のつながりの大切さ、防災は地域福祉活動の延長線上にあり、普段の何気ない活動がいざという時に発揮することを改めて感じました。当日は200名余りの多数の参加で、講演会アンケートから「防災や災害支援に対する意識が変わり、日常の地域での取組みの大切さを感じた。」というご意見をいただきました。災害ボランティアセンターの機能を充実し、ボランティア活動の受入体制を整えたセンターとして、災害に強いまちづくりを目指します。

当日は、センターの紹介、ボランティア登録の受付も行い、多数の皆様が登録していただきました。



講師：佐藤一繁さん



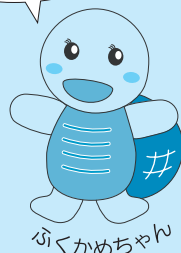
私たちにできること!!
～3.11東日本大震災を経て…連携・協働をつなぐ～
亀岡市セーフコミュニティ再認証特別講演
亀岡市社会福祉協議会・亀岡市災害ボランティアセンター運営委員会

24時間テレビチャリティー委員会(事務局:読売テレビ)から

リフト車を贈呈いただきました!!



「24時間テレビ」に
募金いただきました
全国の皆様に厚くお礼
申し上げます。



「ふくかめ号」と銘名し、デイサービスセンター利用者様の送迎など、当協議会の事業に幅広く利用しております。



このほど、穂田野町の アート清水様(清水和巳代表)からプルタブ28.3kgをご寄付いただきました。約3年前から収集を始められ、今では清水代表をはじめ、ご家族や従業員の方、取引先などにも依頼され、積極的に収集していただいています。

本当にありがとうございました。

今後もプルタブの収集活動にご協力いただきますようよろしくお願いいたします。





子育て支援センター



かめおかっこひろば



亀岡市子育て支援センター“かめおかっこひろば”は、子育て家庭の家族が気軽に来館し、自由に過ごすことのできる施設です。子育てをしている仲間同士でいきいきと遊び、交流し語り、お互いに支え合っていく場としてご利用ください。世代を越えた多くの出会いや、交流が生まれることを願っています。

また、つどい事業として、赤ちゃんひろば・きりんのひろば・絵本のひろば・かめおかっこ農園・親子体験事業・子育て講座なども行っています。多くの皆様のご参加をお待ちしています。



利用時間 … 午前9時～午後4時

休館日 … 毎週木曜日

TEL 29-2710 FAX 29-3666



亀岡市社会福祉協議会は介護保険制度に基づく

次の3つの事業を実施しております！

1. 居宅介護支援事業

(ガレリアかめおか老人介護支援センター TEL 29-2705)

介護が必要になっても、暮らし慣れた環境でいつまでも生活を続けることができるよう、介護支援専門員(ケアマネジャー)が相談支援を行います。



2. 通所介護事業

(ガレリアかめおかデイサービスセンター TEL 29-2706)

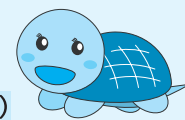
送迎、健康チェック、入浴、食事、レクリエーションなど、一人ひとりが活動意欲をもっといただけるように、スタッフと一緒に1日楽しく過ごしていただける介護サービスを行います。



3. 訪問介護事業

(亀岡市社会福祉協議会ホームヘルプセンター TEL 29-2707)

ホームヘルパーがお宅を訪問し、介護や家事の援助などを行います。



ふくかめちゃん