

# 社協か かめおか

平成25年  
3月15日発行

88号

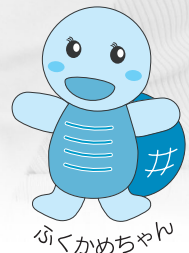
社会福祉法人  
亀岡市社会福祉協議会

〒621-0806  
京都府亀岡市余部町樋又61-1(ふれあいプラザ内)  
Tel 0771-23-6711 Fax 0771-24-0350  
メール:fukukame@fukukame-net.or.jp

平成25年度

## 共同募金助成事業を募集します

この事業は、「赤い羽根共同募金」を財源とした助成事業です



### 1. 対象とする団体

亀岡市内で活動する住民団体やボランティアグループ・NPO・福祉団体などであること

### 2. 対象とする事業

福祉の推進又は福祉に関連する保健・医療・教育等の分野の活動で、住民参加による福祉のまちづくりにつながる活動であること

### 3. 募集期間

平成25年4月1日(月)～平成25年5月31日(金)

### 4. 応募方法

助成金申請書に記入し、必要書類を添付の上提出してください。

※助成金申請書は、3月25日(月)より亀岡市社会福祉協議会の窓口で配布します。  
また、同日よりホームページからもダウンロードできます。

(総務管理係 TEL: 23-6711)

住みよい福祉のまちづくりを支援します

# 共同募金助成



## 福祉サービス利用援助事業のご案内

生活支援員がお手伝いします！

金銭管理や書類手続の不安に対応します！

### 対象者

認知症の高齢者、知的障がい、精神障がいのある方などで、判断能力が不十分であるために、お金の使い方や支払い、福祉サービス申請などの書類の書き方、お金の管理などで困っている方を対象とします。

### お手伝いの内容

- ・ 日常的なお金の出し入れのお手伝い
- ・ 領収書や請求書など書類整理のお手伝い
- ・ 通帳、ハンコなどのお預かりなど

利用者を支える『生活支援員』を募集！

仕事内容：利用者の自宅に訪問し、日常生活に係る金銭管理（生活費の払い戻しや各種支払い手続き）や郵便物の確認、整理の援助を行います。

活動時間：1回につき1～2時間程度

ただし、担当していただく利用者により変わります。

時給：800円/1時間（交通費は別途支給します。）

問合せ先：地域福祉係 TEL 23-6711



# 事業のご紹介



## 亀岡市ファミリー・サポート・センター

こんなときに利用できます!!



おねがい会員

- ・保育施設や学童保育へ迎えに行ってもらって、仕事が終わるまで預かってほしいの。
- ・習い事の送迎をお願いしたいわ。
- ・病院の通院や外出の際に一時的に預かってもらえないかしら。

～ファミサポは、育児の「援助を受けたい人」と「援助を行いたい人」を結ぶ会員組織です～

安心しておまかせください!!



まかせて会員

- ・子育てもひと段落。空いている時間に活動します。
- ・急な依頼でも時間が空いていれば大丈夫。
- ・サポート中は、補償保険が適用されるので安心。

問合せ先  
亀岡市ファミリー・サポート・センター

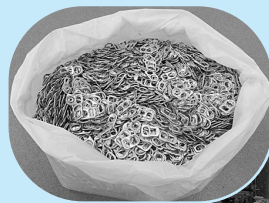
電話 24-9192

FAX 29-3666 (木曜日休館)

# プルタブが車イスに！

平成21年8月より、市民の皆様から広くご寄付をいただきプルタブの収集活動を行ってきました。このたび、収集累計が規定の800kg（ドラム缶約9本分）に達し、アルミ製の車イスと交換することができました。この車イスは介護用品貸出事業として、市民の方への貸出用に使用させていただきます。

ご寄付いただいた方々には、紙面をお借りし御礼を申し上げますとともに、今後も収集活動を行ってまいりますので、引き続きご協力いただきますようお願いいたします。



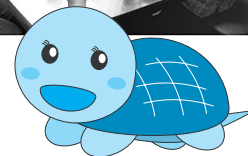
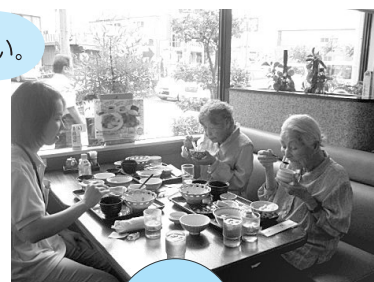
## ようこそ! ガレリアかめおか デイサービスセンターへ

「ようこそ! ガレリアかめおかデイサービスセンターをご利用いただき、ありがとうございます!」の思いを、いつもご利用者さまにお伝えできるよう、スタッフ全員で心の通い合う触れあいの場としてサービスを提供しています。



「楽しかった。行ってよかった。」の言葉、そして「笑顔」が交う場として、皆様に愛される「ガレリアかめおかデイサービスセンター」をぜひご利用ください。

デイサービスでの1コマです。ご覧ください。



ふくかめちゃん



ご利用のお申し込みは、担当ケアマネージャー、地域包括支援センターの担当者までお問い合わせは、ガレリアかめおかデイサービスセンターへ

TEL 29-2706